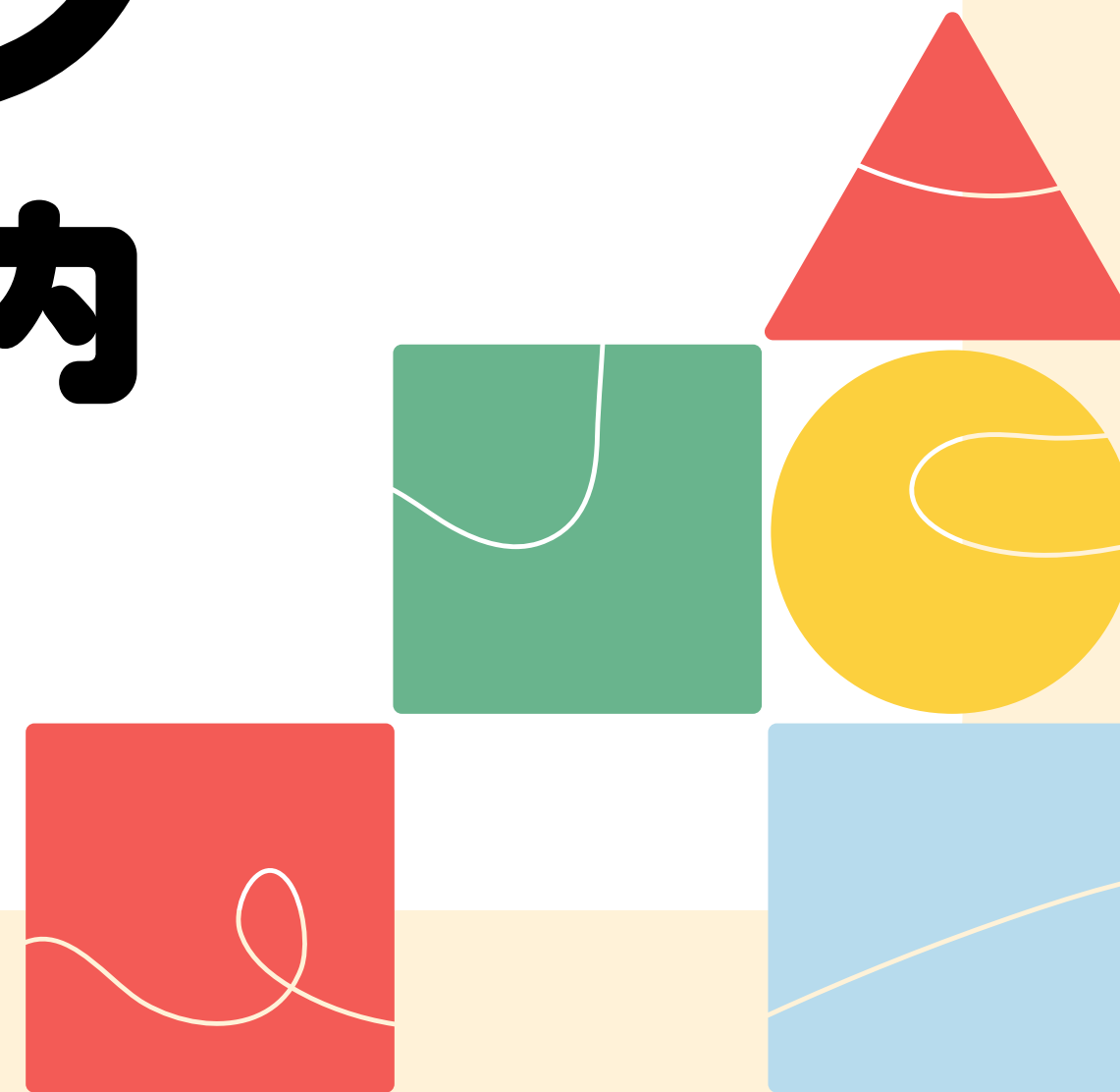
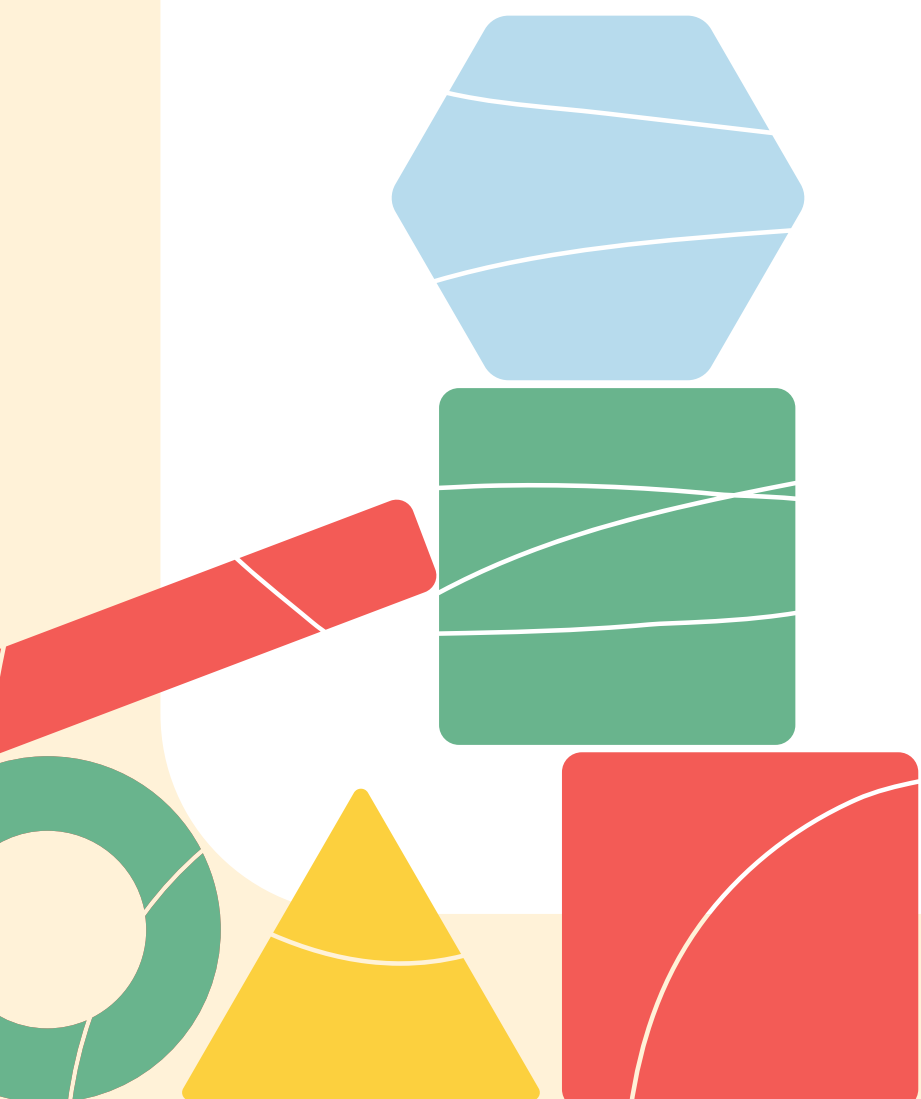


 屋内交流広場

あめるんパーク 遠足利用のご案内





みんなで行こう！あめるんパーク遠足



あめるんパークは、天候に左右されず利用できる屋内型の遊び場です。
大型遊具や乳幼児向けスペースなど、年齢に応じたエリアがそろっており、安心して活動できます。
見通しのよいレイアウトで見守りやすく、引率時の動線管理もしやすい環境です。
休憩や昼食スペースもあり、活動と休憩を無理なく組み合わせてご利用いただけます。
安全に配慮しながら、園外活動や遠足の場としてご活用いただけます。



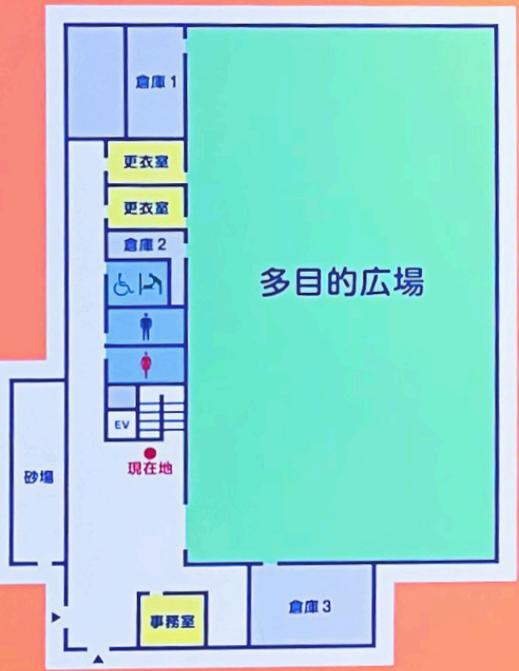
INFORMATION

館内ご案内

①

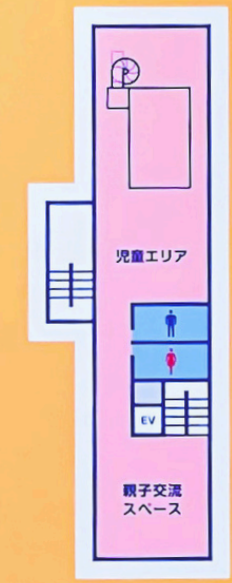
②

③



たもくてきひろば
多目的広場

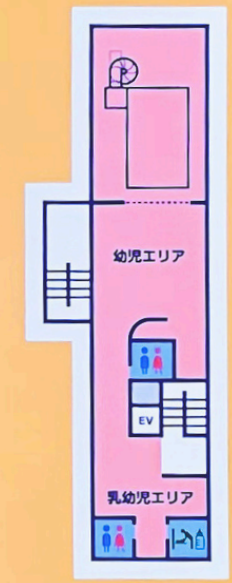
こういしつ じむしつ
更衣室 事務室



おやこ
親子アスレチックゾーン

じどう
児童エリア

おやここうりゅう
親子交流スペース



ようじ
幼児エリア

にゅうようじ
乳幼児エリア

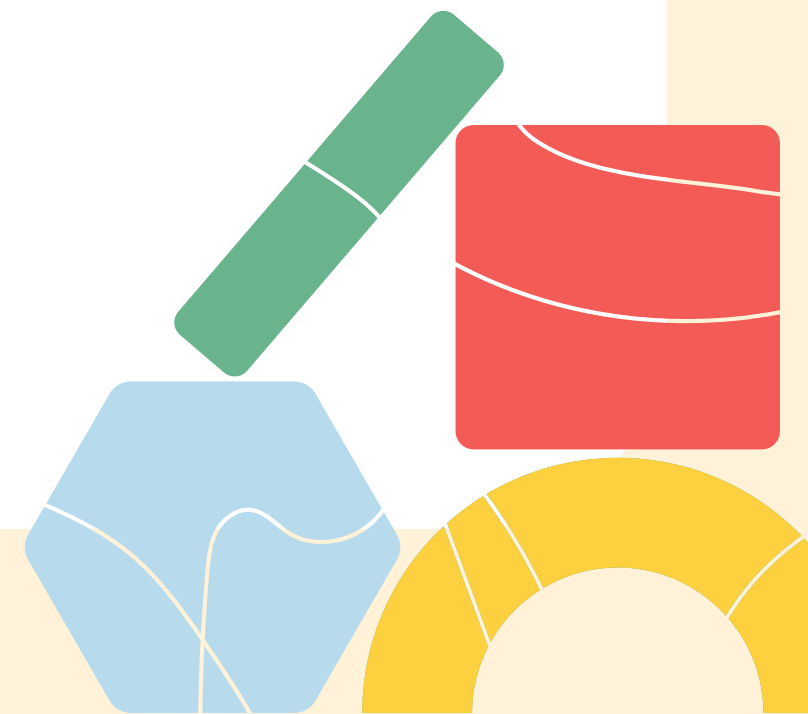
じゅにゅうしつ
授乳室



館内ルール



- 施設内は靴下もしくは裸足でご利用ください。
- 遊具のご利用対象年齢はお守りください。
- 館内では走らずに歩いてご移動ください。
- 一般利用者もご利用いただいております。
遊具などについては譲り合ってご利用ください。
- 飲食スペースを守って水分補給を行ってください。





シューズロッカー

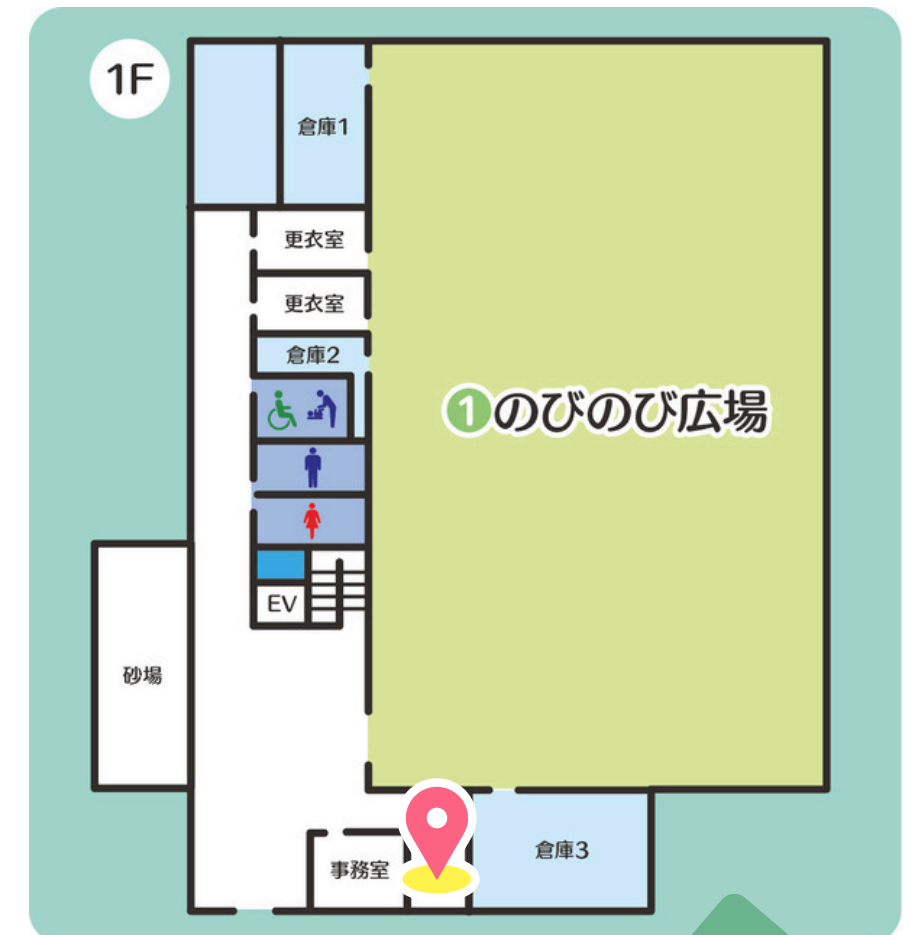


シューズロッカーの
奥突き当たりのゾーンを
団体専用でご利用ください。

団体専用のエリアには
以下のPOPを掲示いたします。



**団体さま専用
シューラック**
履き物の取り間違えにお気を付けてください

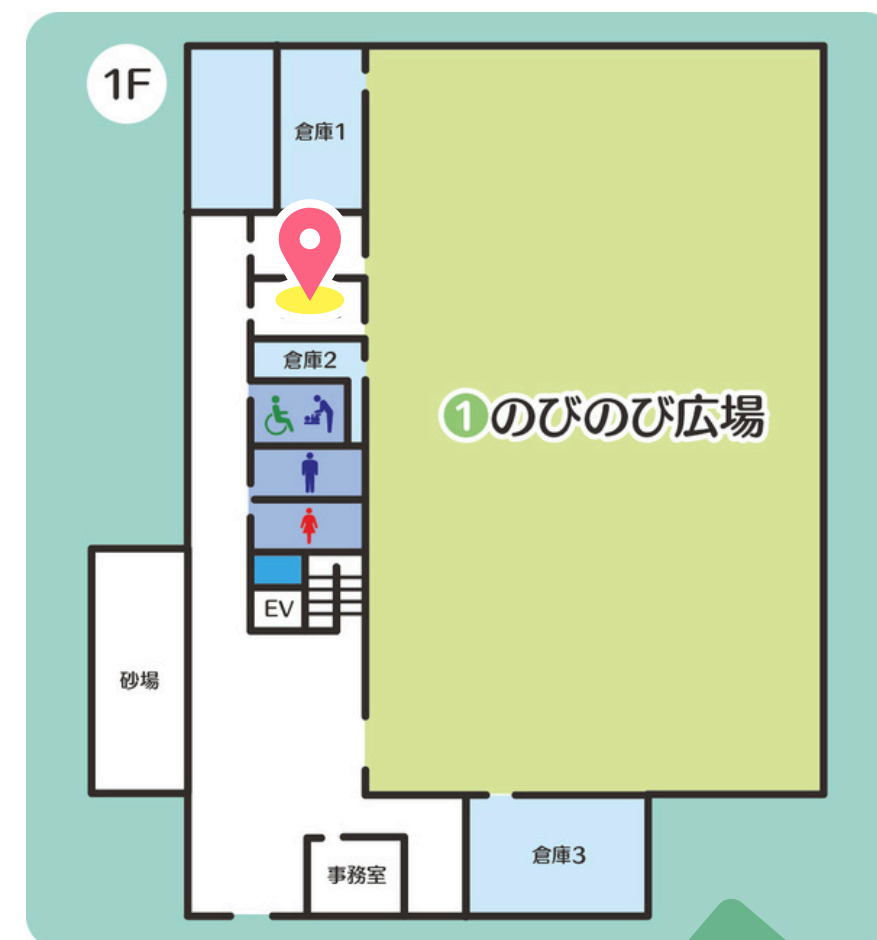




団体専用通路

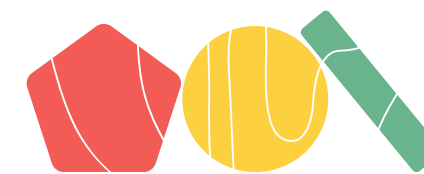


のびのび広場への出入りには
更衣室をご利用ください。
更衣室の扉には
以下のPOPを掲示します。





のびのび広場



利用対象

全年齢ご利用可能

人工芝が敷かれたのびのびと遊べる屋内広場です。

お友だちと、めいっぱい体を動かして楽しめます。

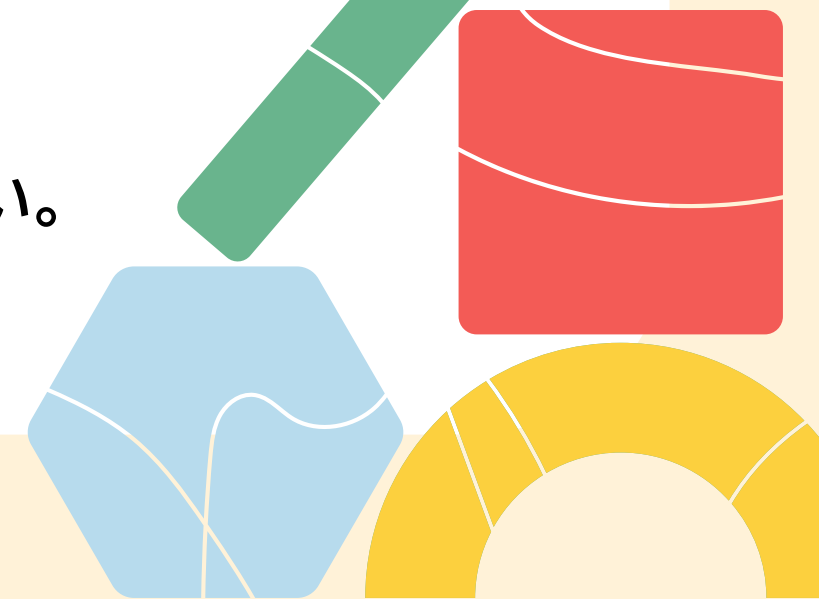
小さなお子さまも安心して遊べる遊具や設備も揃っています。

人工芝の広場で奥半面をご利用いただけます。

遊具などの貸出も行っています。

お弁当などの飲食は茶色の床エリアをご利用ください。

最大100名程の遠足に対応できます。





ボール



マットコース



バランスボール



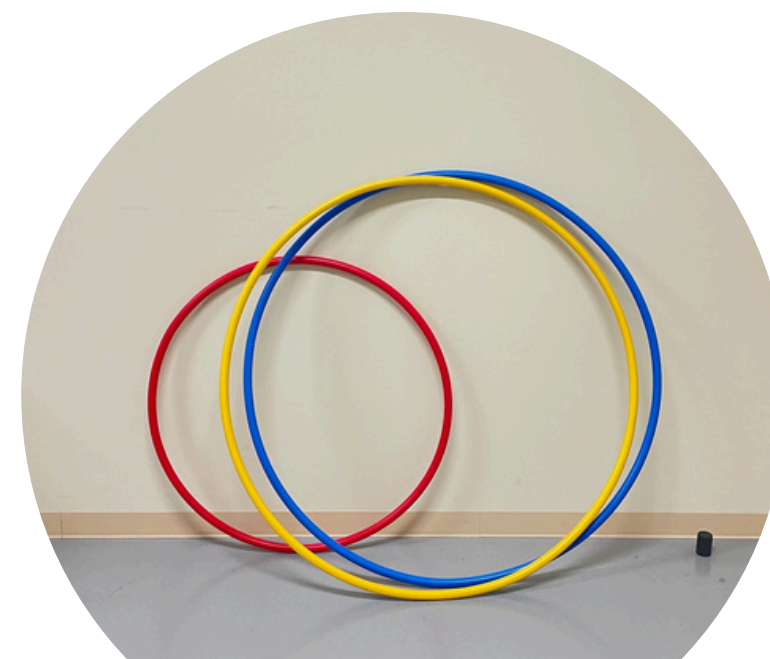
バランスボード



貸出可能遊具

こちらの遊具を貸し出しています。
ご希望に合わせて設置いたします。

それ以外の遊具・設備に関しては別途ご相談ください。



フラフープ



フリスビー



親子アスレチックゾーン



※要別途利用料

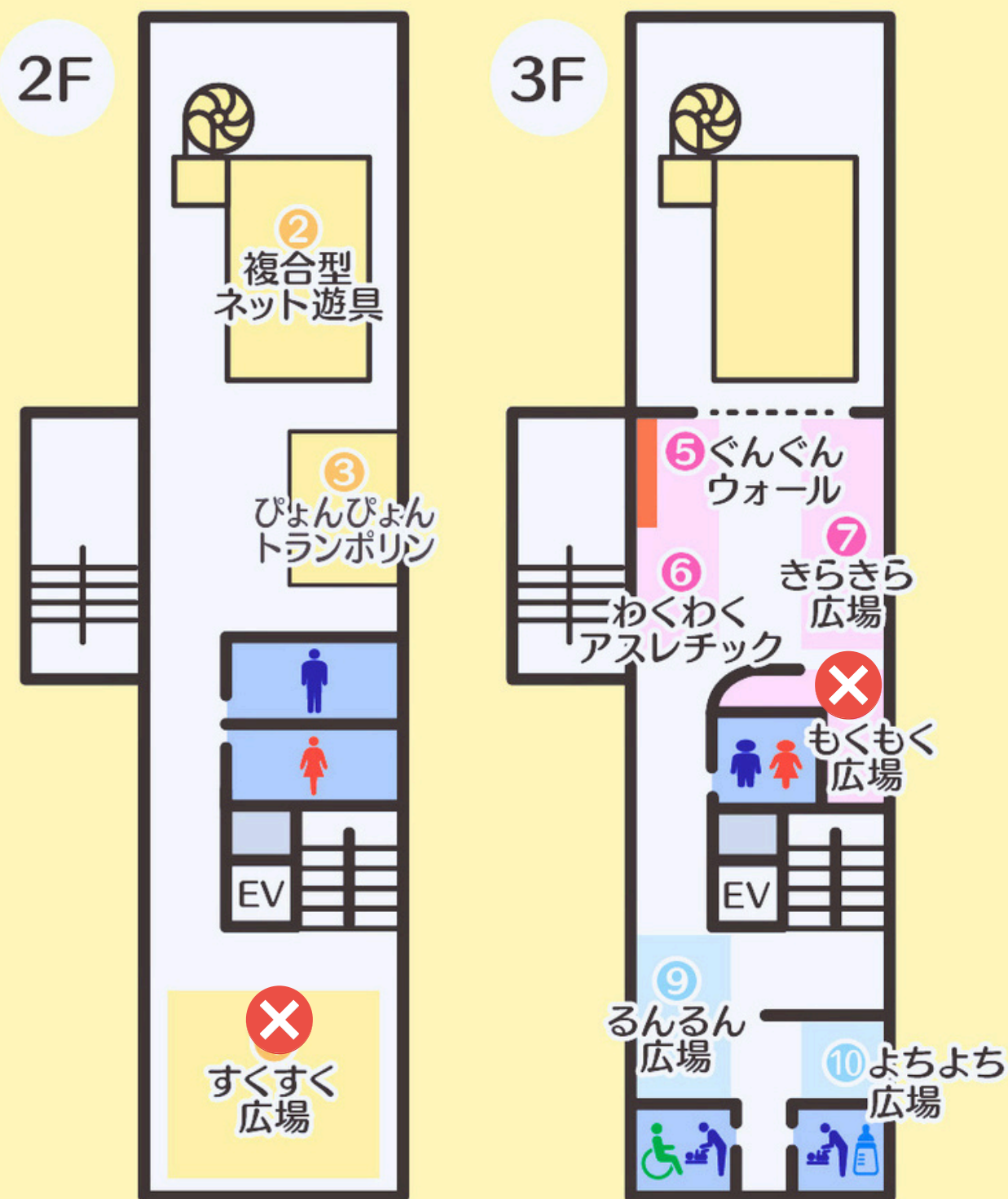
- 遊具は年齢に合わせてご利用いただけます。
- 年中～小2のお子さまは胸に●シールを貼っていただきます。
- 引率者はお子さまのお見守りをお願いします。
- 2Fすくすく広場、3Fもくもく広場は一般利用者さま優先のため、団体利用者さまはご利用いただけません。



▲ 2F すくすく広場



▲ 3F もくもく広場





親子アスレチックゾーン2F どきどきスカイネット

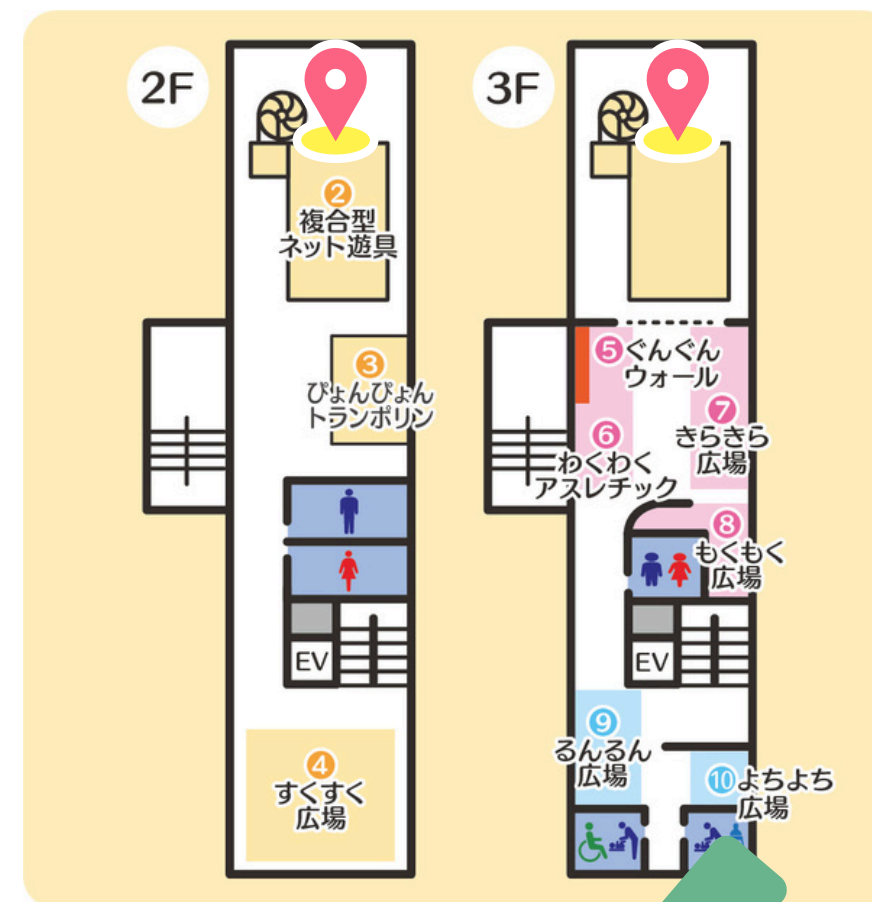


利用対象

年中～小学6年生

大きなネットの中で全身を使って遊べる遊具です。

のぼったり、はねたり、すべったりと、さまざまな動きで楽しく体を動かしながら、バランス感覚や体幹を育むことができます。



- 足先の保護・安全のため、靴下を必ず着用してください。
- 帽子などの引っかかる恐れがあるものは外してください。
- 保護者・引率者はネットの外からお見守りをお願いします。



親子アスレチックゾーン2F ぴよんぴよんトランポリン

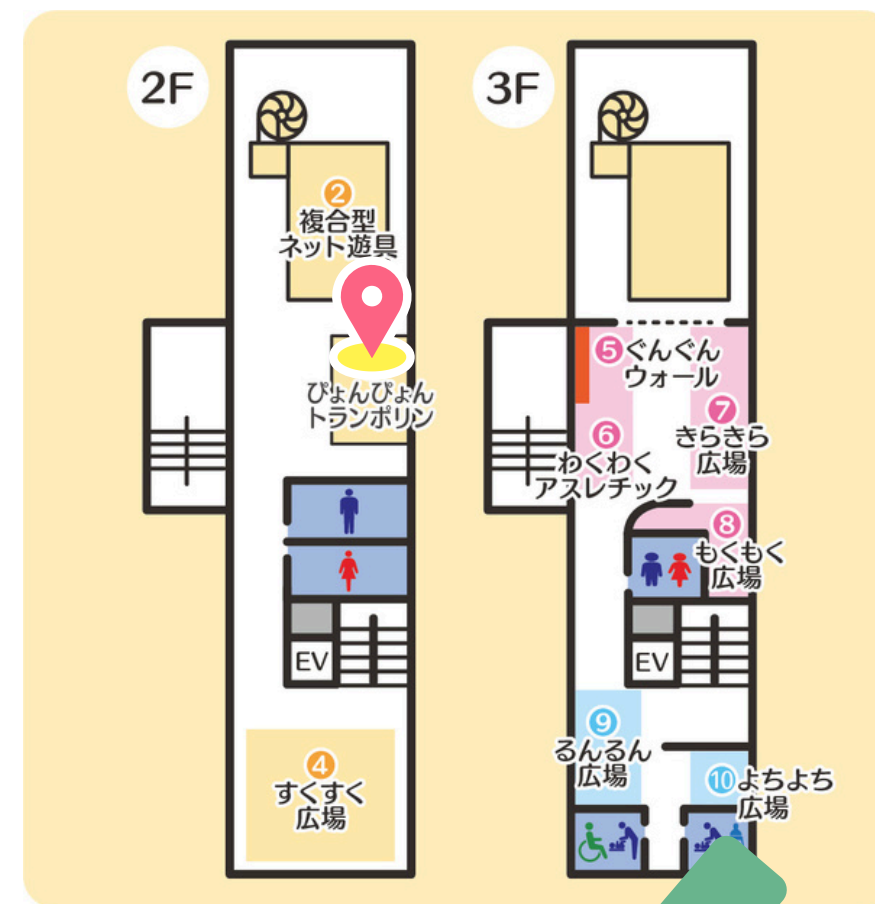
利用対象

満2歳～小学2年生

大きなトランポリンで全身を使って遊べる遊具です。

ジャンプや着地を繰り返しながら、リズムよく楽しく体を動かせます。

バランス感覚や体幹を育み、運動あそびの楽しさを体験できます。



- 素足、または靴下のままご利用できます。
- 保護者・引率者は遊具の外からお見守りをお願いします。

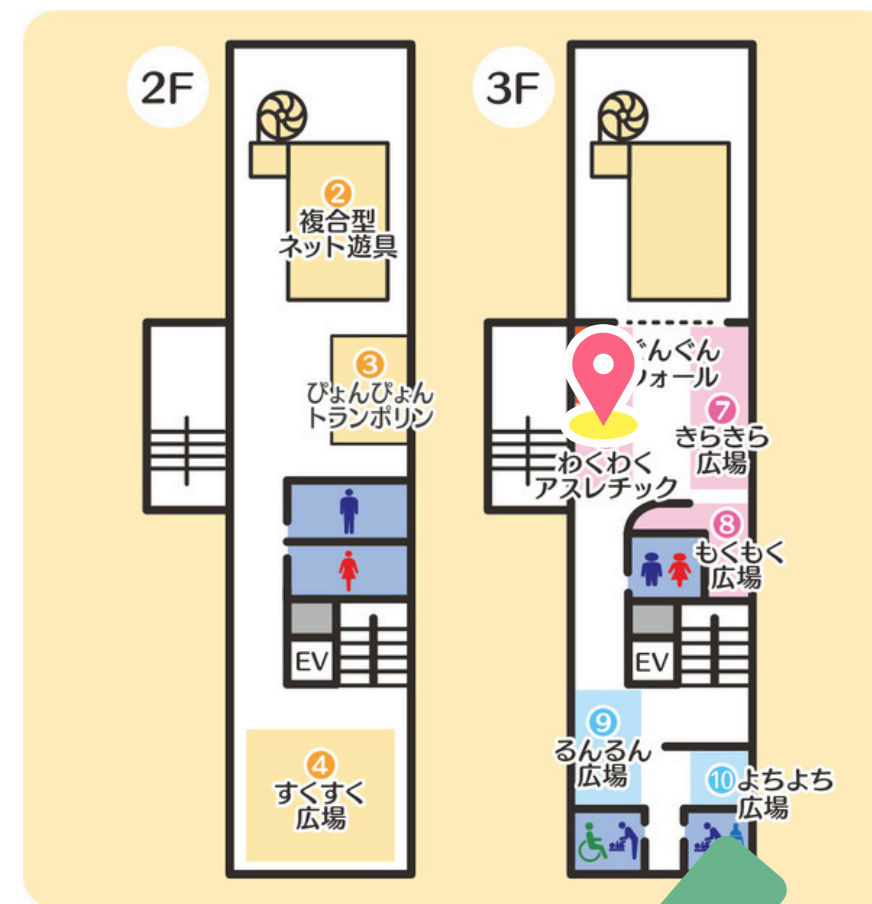


親子アスレチックゾーン3F ぐんぐんウォール

利用対象

満2歳～小学2年生

壁を登って遊べるボルダリング遊具です。
全身を使って挑戦する中で、バランス感覚
や体の使い方を育めます。
遊びながら達成感も味わえます。



- 素足、または靴下のままご利用できます。
- 保護者・引率者は遊具のそばでお見守りをお願いします。



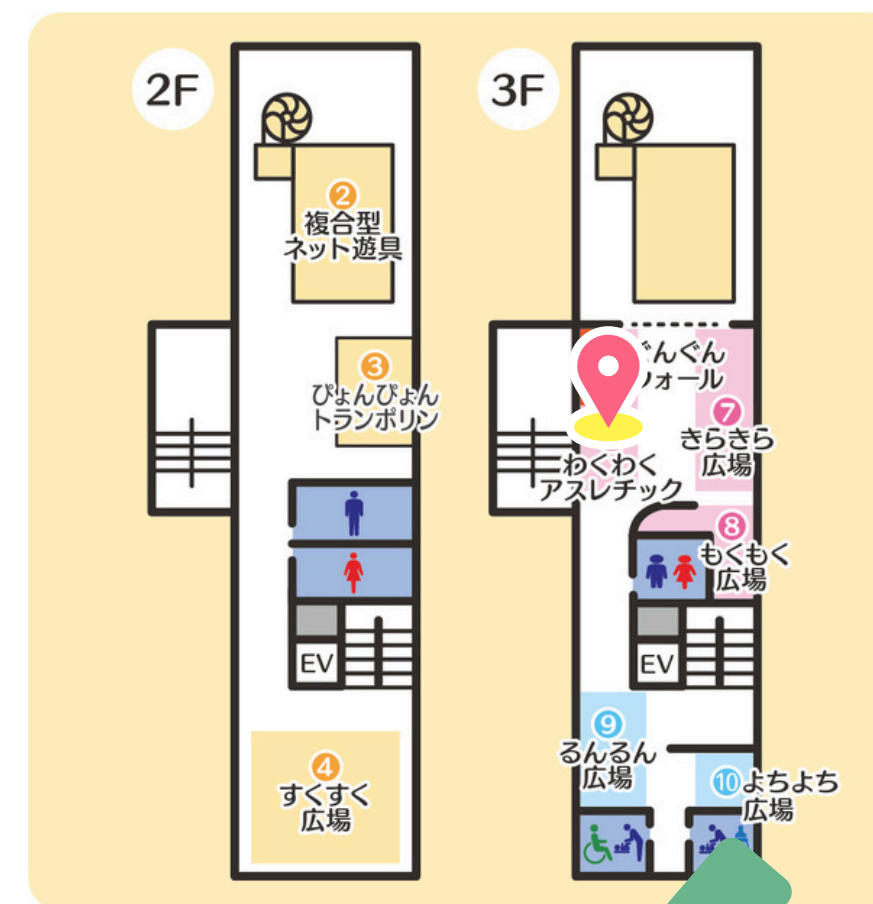
親子アスレチックゾーン3F わくわくアスレチック

利用対象

満2歳～小学2年生

さまざまな遊具を組み合わせたアスレチック遊具です。

くぐったり、のぼったり、うんていに挑戦したりと、多彩な動きが楽しめます。挑戦しながら、遊びの幅が広がります。



- 素足、または靴下のままご利用できます。
- 保護者・引率者は遊具のそばでお見守りをお願いします。



親子アスレチックゾーン3F きらきら広場



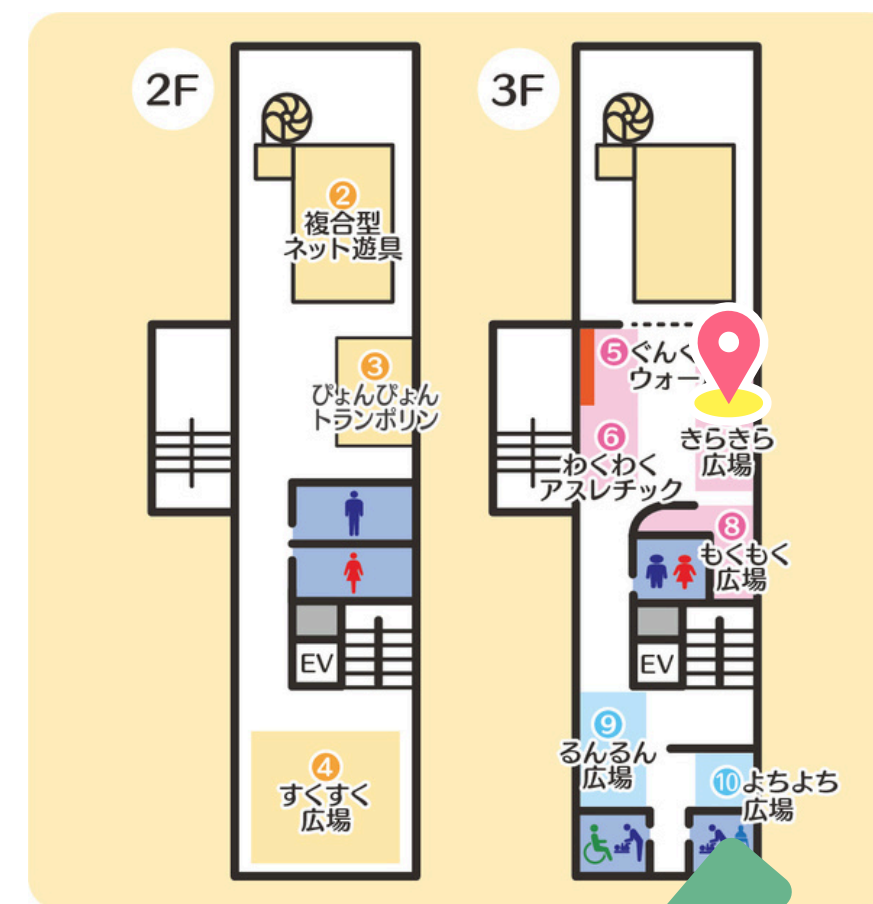
利用対象

～小学2年生まで

壁一面の鏡とバランスボードで遊べる広場です。

のぼったり、おりたりしながら、さまざまな動きを楽しめます。

自分の動きを映しながら、安心して挑戦できます。



- 素足、または靴下のままご利用できます。
- 保護者・引率者は遊具のそばでお見守りをお願いします。



親子アスレチックゾーン3F るんるん広場



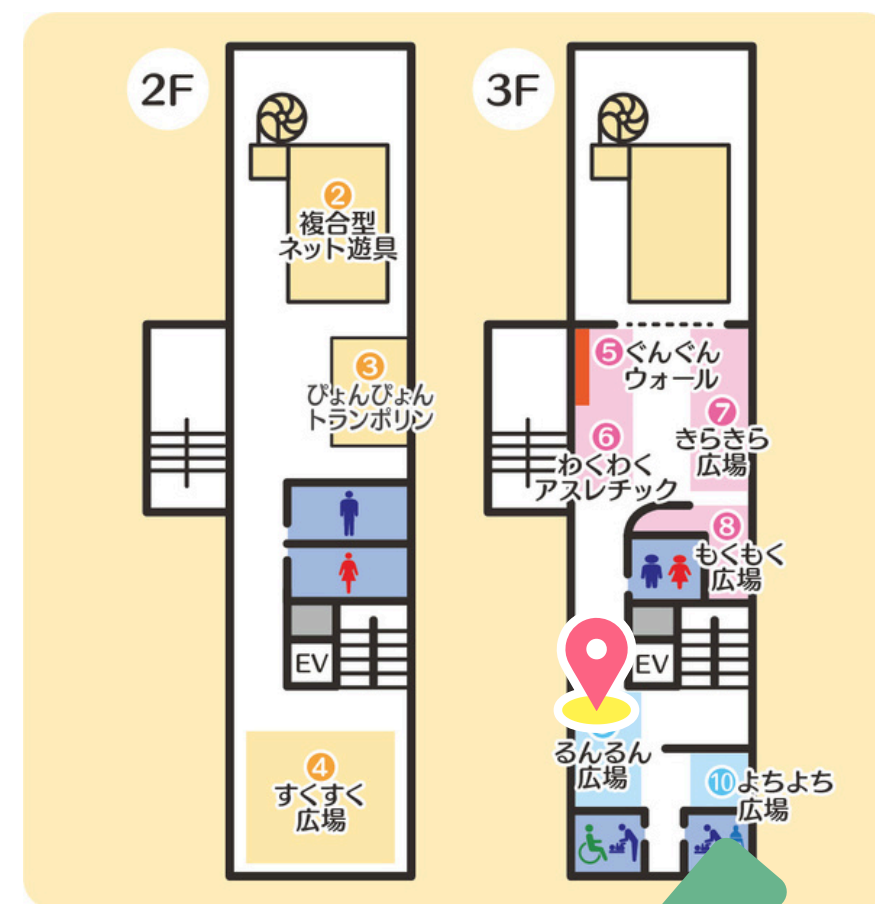
利用対象

1歳～3歳

さまざまな感触が楽しめる広場です。
手指を動かしたり、すべり台やトンネル
で体を動かしたりと、遊びの幅が広が
ります。

全身を使って遊ぶ中で、感覚や体の使
い方を育めます。

- 素足、または靴下のままご利用できます。
- 対象年齢外のお子さまはご利用できません。
- 小さなお子さまが驚いたりしないよう、ご配慮をお願いします。





親子アスレチックゾーン3F よちよち広場

利用対象

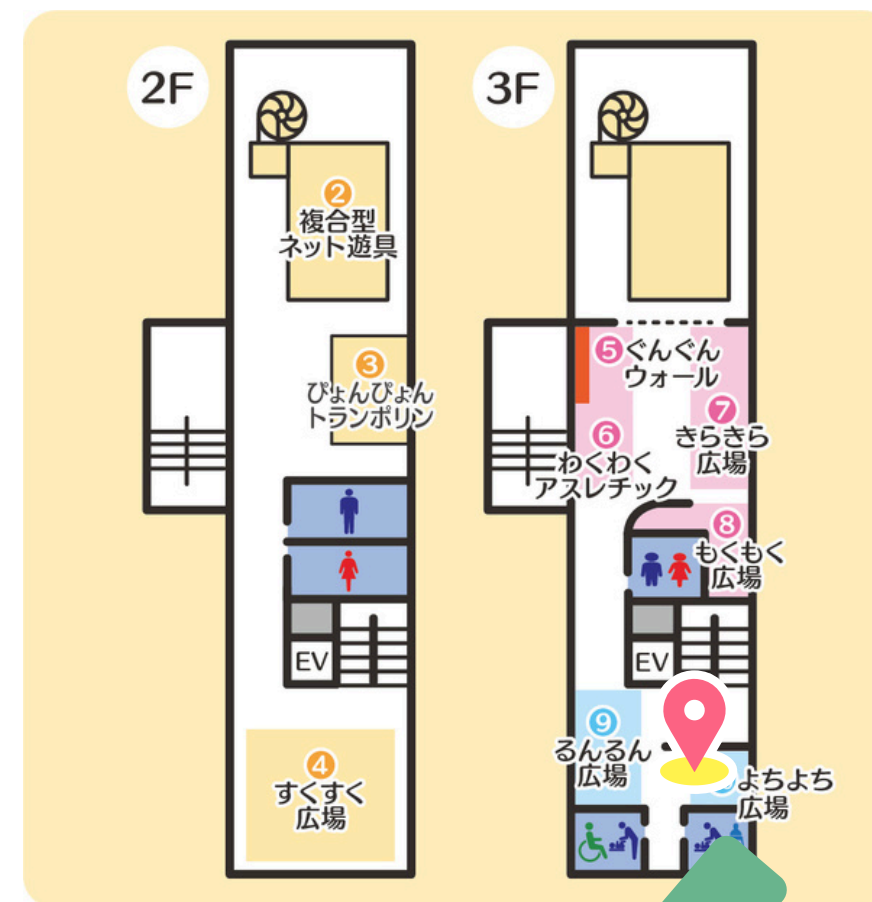
0歳～1歳

やわらかな空間で安心して遊べる、乳幼児向けの広場です。

小さなお子さまが、ゆったりと過ごしながら初めての遊びにふれられます。

保護者の方も近くで見守りながらご利用いただけます。

- 素足、または靴下のままご利用できます。
- 対象年齢外のお子さまはご利用できません。
- 小さなお子さまが驚いたりしないよう、ご配慮をお願いします。





グループ分けのおねがい



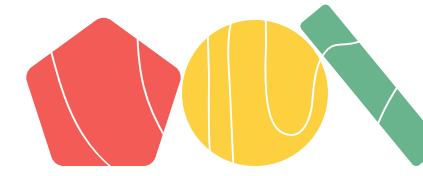
各フロア・遊具の混雑防止のため、
団体側でグループ分けをお願いしています。
人数などの目安は右の表を参考にご検討の上、
人数の詳細を当施設へお知らせください。



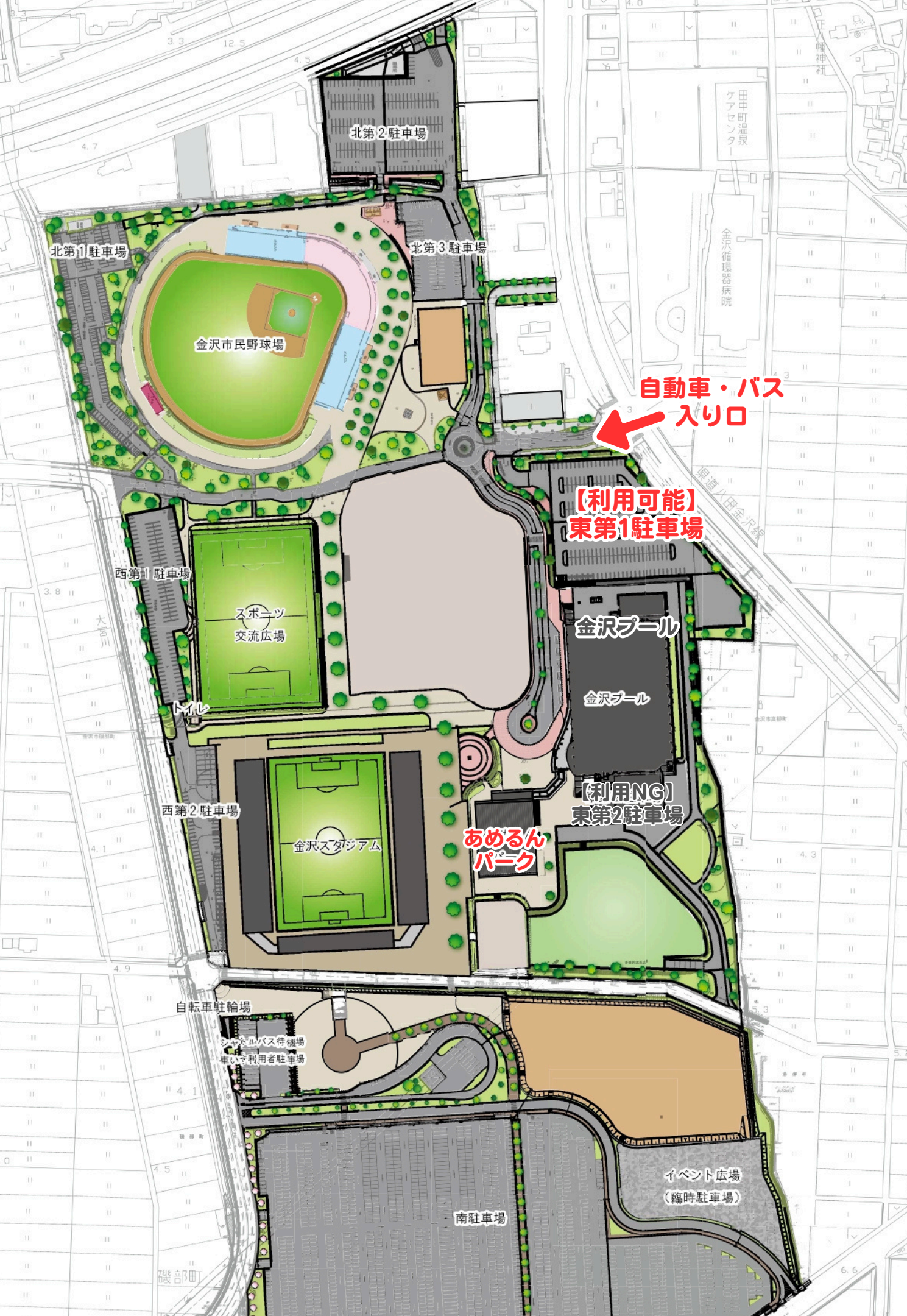
| | 引率者1名につき | |
|------|----------|-----|
| 未就学児 | 年中 | 5名 |
| | 年長 | 6名 |
| 小学生 | 低学年 | 6名 |
| | 中学年 | 8名 |
| | 高学年 | 10名 |



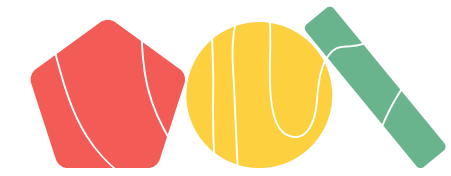
利用料金



| | | | |
|---------------------|------------|--------|--|
| 団体利用 | のびのび広場 奥半面 | 1,870円 | 1時間につき |
| 親子 アスレチック ゾーン | 大人 | 100円 | 3時間につき ※引率者は見守りを していただくため 料金は不要です |
| | 小学生 | 50円 | |
| | 未就学児 | 0円 | |
| 放送設備 | | 660円 | 1時間につき |
| ブルーシート | のびのび広場 半面分 | 1,650円 | 1時間につき |



駐 車 場



東第1駐車場をご利用ください。

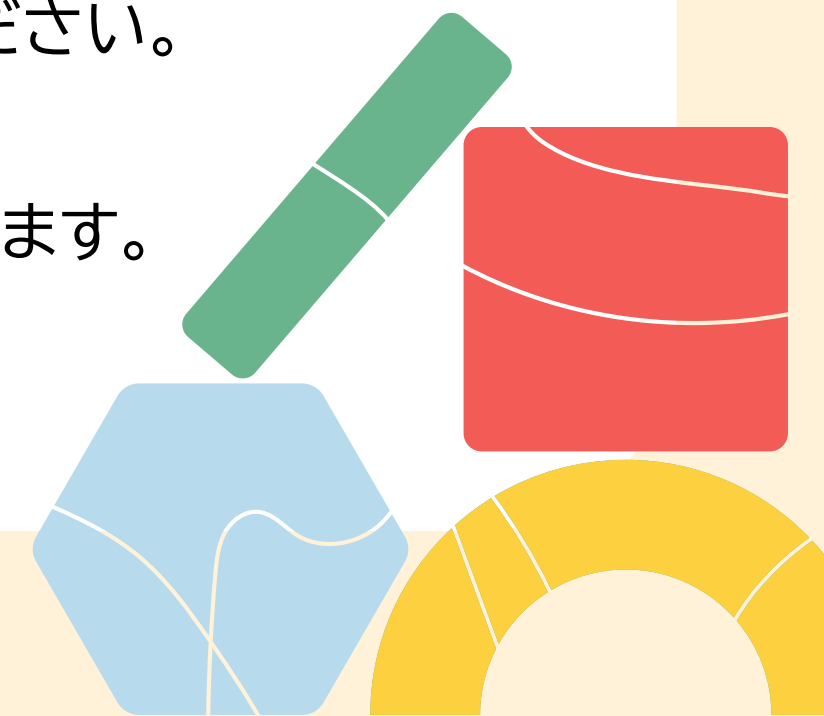
(第2駐車場は一般利用者さま優先でご利用いただいております)

自家用車でご来館の場合

- 駐車場係の配置をお願いします。

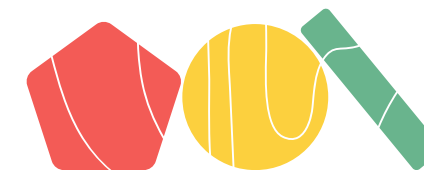
バスでご来館の場合

- 駐車場2台分の枠を1台分として駐車してください。
- ロータリーの利用が可能です。
- 施設の近くでバスを停めて乗降していただけます。





注意事項など



- 条件付き予約（雨天時のみの利用等）につきましては、利用日1日前の17時までに確定してください。それまでに他のご予約が入った場合は、条件付きでない（必ず利用される）団体を優先させていただきます。
- 利用料金は、許可を受ける際にお支払ください。後納となる場合は事前にご相談ください。納付した利用料金は、原則として返金できません。
- 各エリアの利用上の注意事項を厳守してください。
- 事故・トラブル等が発生した場合は、利用団体の責任において解決し、当施設は一切の責任を負わないものとします。
- その他、施設利用に関する注意事項をご覧ください。
<https://www.okunaikouryuhiroba.jp/guide.html>



各申請書類について

利用申請書 <https://www.okunaikouryuhiroba.jp/pdf/riyoushinseisyo.pdf>
利用減免申請書 <https://www.okunaikouryuhiroba.jp/pdf/genmenshinseisyo.pdf>
([金沢市体育施設等利用料金減免基準を定める要綱](#))

あめるんパーク

〒920-0012 石川県金沢市磯部町口23番地1
TEL : 076-251-3531 / FAX : 076-251-3532
Email : amerunpark@kanazawa-pool.jp
<https://www.okunaikouryuhiroba.jp/>

